



MATO GROSSO DO SUL: DE CELEIRO A SUPERMERCADO DO MUNDO



SEMADESC
Secretaria de Estado
de Meio Ambiente,
Desenvolvimento, Ciência,
Tecnologia e Inovação



GOVERNO DE
**Mato
Grosso
do Sul**

Fazer
bem feito
para fazer
dar certo.



Jaime Verruck

Secretário de Estado de Meio Ambiente, Desenvolvimento, Ciência, Tecnologia e Inovação (SEMADESC)

- Economista
- Doutor em Desenvolvimento e Planejamento Territorial pela UCM (Universidade Complutense de Madrid)
- Mestre em Economia Rural pela UFRGS (Universidade Federal do Rio Grande do Sul)
- Formação executiva em Estratégias e Inovação pelo INSEAD/França e pela Universidade da Pensilvânia/EUA | Wharton, e pelo Programa CEO FGV.

MATO GROSSO DO SUL



DADOS GERAIS

CAPITAL: CAMPO GRANDE

LOCALIZAÇÃO: CENTRO-OESTE DO BRASIL

ÁREA: 357.142,082 km²

POPULAÇÃO: 2.756.700 (CENSO, 2022)

DENSIDADE DEMOGRÁFICA: 7,72 hab/km² (2022)

IDH: 0.742 (IBGE, 2021)

1°

EM INVESTIMENTO PÚBLICO PER CAPITA¹
EM CRESCIMENTO DA INDÚSTRIA DE TRANSFORMAÇÃO²
ESTADO A UNIVERSALIZAR O SANEAMENTO³

2°

MAIOR CRESCIMENTO DO PIB PROJETADO⁴

3°

EM CAPITAL HUMANO⁵

4°

MENOR TAXA DE DESOCUPAÇÃO⁶
EM INFRAESTRUTURA⁷

5°

EM TRANSPARÊNCIA⁸

6°

EM QUALIDADE DE VIDA⁹
MAIOR RENDA MÉDIA¹⁰

¹(VALOR ECONÔMICO/BASE 2022)

²(+68,24%) / IBGE 2010-2020)

³(PPP/ ANTES DE 2031)

⁴(MB ASSOCIADOS TENDÊNCIA CONSULTORIA 2022)

⁵(RANKING CLP 2023)

⁶(PNAD IBGE/ 1º TRIMESTRE 2023)

⁷(RANKING DGE 2022)

⁸(MAPA BRASIL TRANSPARENTE 2022)

⁹(BRASIL EM MAPAS 2023)

¹⁰(IBGE/ PNAD 2023)

MATO GROSSO DO SUL



> CAPITAL HUMANO	3°	↑ 14	88.14
> SOLIDEZ FISCAL	5°	↑ 4	77.96
> INFRAESTRUTURA	7°	—	51.84
> SUSTENTABILIDADE SOCIAL	10°	↓ 3	58.59
> SEGURANÇA PÚBLICA	11°	↓ 1	49.53
> EFICIÊNCIA DA MÁQUINA PÚBLICA	12°	↓ 4	73.22
> INOVAÇÃO	12°	↑ 2	46.79
> EDUCAÇÃO	13°	↑ 1	48.54
> POTENCIAL DE MERCADO	13°	↑ 2	58.48
> SUSTENTABILIDADE AMBIENTAL	13°	↓ 3	54.89

VISÃO DE

FUTURO

- ENSINO INTEGRAL EM 100% DAS ESCOLAS
- INFOVIAS DIGITAIS
- UNIVERSALIZAÇÃO DO SANEAMENTO BÁSICO
- CONCLUSÃO DO INVENTÁRIO DOS GASES DE EFEITO ESTUFA
- SAÚDE REGIONALIZADA
- QUALIFICAÇÃO PROFISSIONAL
- PLANO ESTADUAL DE PAVIMENTAÇÃO DAS CIDADES
- TRANSVERSALIDADE (RENDA, EMPREGO, HABITAÇÃO E CRECHE)

Desafios

para a próxima década



Mudança de
uso de solo



Estado
Carbono
Zero



Infraestrutura
e Logística



PPPs e
Concessões



Energia

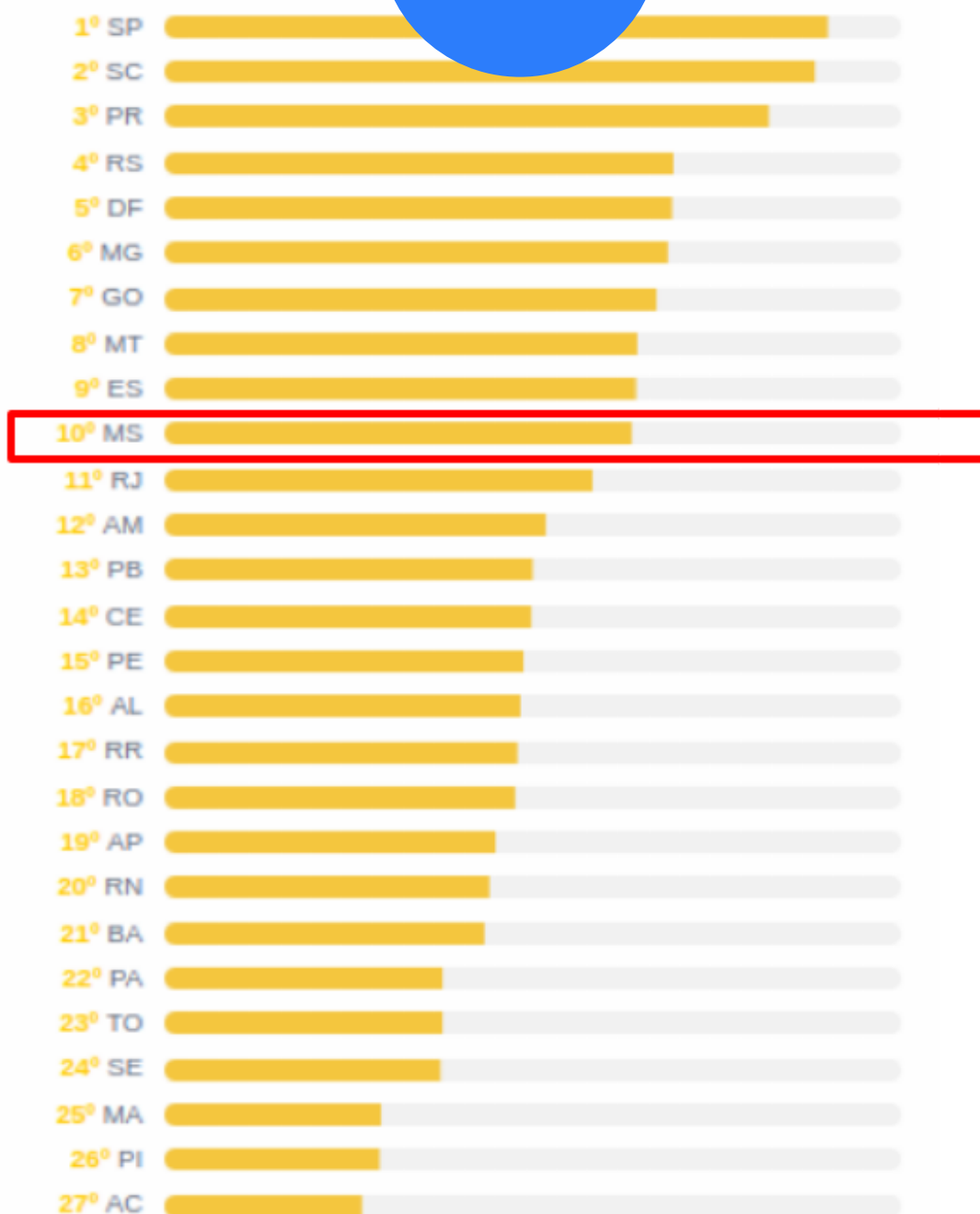


Industria-
lização



MATO GROSSO DO SUL:

Camada ODS no Ranking CLP



Ranking da
CLP ODS:
(AGENDA 2030)

10º LUGAR





**MATO
GROSSO
DO SUL**
**UMA POTÊNCIA
AGROALIMENTAR**

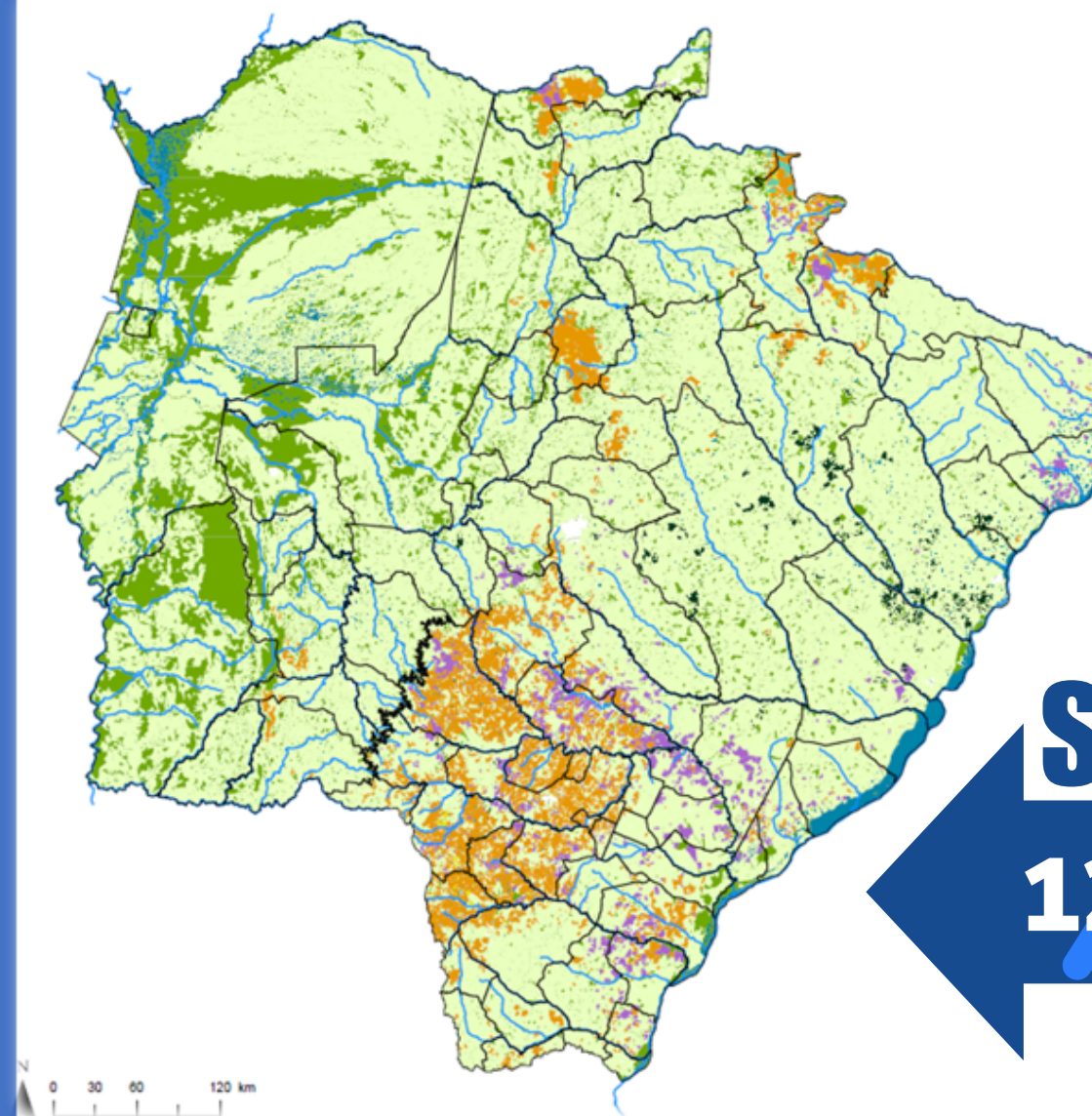
	PRODUÇÃO	EXPORTAÇÃO
 CARNE BOVINA	3º	5º
 SOJA EM GRÃOS	5º	8º
 MILHO	4º	2º
 PRODUTOS FLORESTAIS*	2º	1º
 CANA-DE AÇÚCAR	4º	5º
 CARNE SUÍNA	7º	5º
 CARNE DE FRANGO	8º	6º

Fonte: IBGE, MAPA, CONAB (Referência ano de 2022)

*Exportação de celulose e produção floresta plantada - eucalipto

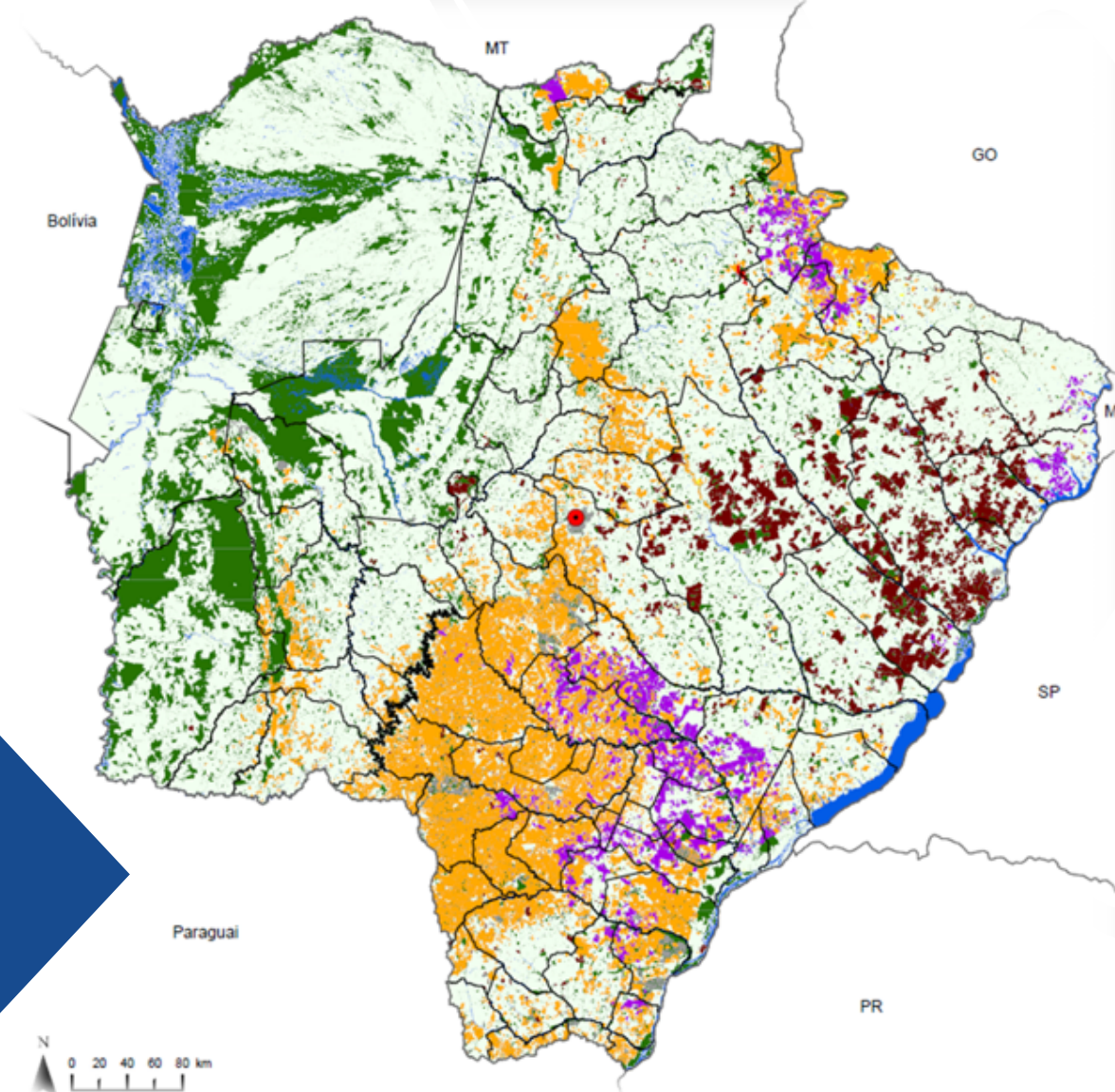
EVOLUÇÃO DA SOJA NO MATO GROSSO DO SUL

1ª safra 2009/2010



Soja - 1,770 milhão de ha.

1ª safra 2022/2023



Soja - 4,005 milhões de hectares.

Remanescentes - 10,8 milhões de ha.

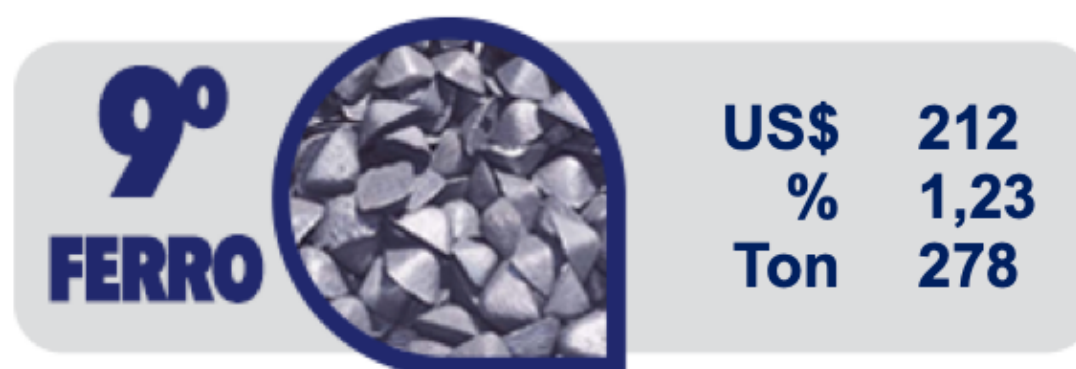
Eucalipto - 1,2 milhão de ha.

Cana-de-açúcar - 832 mil de ha.

SOJA
126%

Principais produtos exportados

de Jan-Dez/2022 por Mato Grosso do Sul em milhares de dólares e toneladas



Principais destinos das exportações

de Jan-Dez/2022 em Mato Grosso do Sul
em milhares de dólares



Principais pontos de exportação

dos produtos de Jan-Dez/2022 de Mato Grosso do Sul



INDUSTRIALIZAÇÃO



- AMBIENTE COMPETITIVO;
- REDUÇÃO DA BUROCRACIA E AGILIZAÇÃO DOS PROCESSOS;
- PROGRAMA DE INCENTIVOS FISCAIS (REGULARIZAÇÃO);
- EQUILÍBRIO DAS CONTAS PÚBLICAS PARA INVESTIMENTOS EM INFRAESTRUTURA E LOGÍSTICA (R\$ 4,6 BILHÕES).



R\$ 58 bi

*Investimentos
prospectados*



25 mil

*Empregos
prospectados*



INFRAESTRUTURA - LOGÍSTICA DE TRANSPORTES, PARCERIAS PÚBLICO-PRIVADAS E CONCESSÕES



RODOVIAS

600 KM DE ESTRADAS

federais e estaduais concedidas pelo Estado;

845 KM DE ESTRADAS

federais concedidas pela União;

900 KM DE ESTRADAS

em estudos de pré-viabilidade para concessão.



AEROPORTOS

6 AEROPORTOS

11 AERÓDROMOS

- 3 aeroportos internacionais concedidos para a iniciativa privada;
- 3 aeroportos regionais que operam voos comerciais e
- 11 aeródromos regionais com potencial ampliação de voos.



FERROVIAS

MALHA OESTE

Corumbá (MS) a Mairinque (SP)

MALHA NORTE

Rondonópolis (MT) a Rubinéia (SP)

NOVA FERROESTE

Paranaguá (PR) com dois ramais em Foz do Iguaçu (PR) e Chapecó (SC)



HIDROVIAS

1.272 KM DE EXTENSÃO

Volume transportado:

5 milhões de toneladas de minério e soja (jan. a jun. 2023);

Potencial para transportar 40 milhões de toneladas/ano carregando em portos de MS.

Contratos em andamento - 10 bilhões em investimentos

- Concessão de Rodovias
- PPP Esgotamento Sanitário
- PPP Infovia Digital
- PPP Centrais de Energia Fotovoltaica

Contratos em estruturação - 18 bilhões em investimentos

- Concessão de Rodovias
- Concessão de Parques Estaduais
- Concessão de Terminal Portuário
- Concessão de aeroportos e aeródromos
- PPPs de Hospitais Regionais



ROTA BIOCEÂNICA

Ligação dos oceanos Atlântico e Pacífico

Extensão de 3.320 km, ligando Brasil, Paraguai, Argentina e Chile

- MAIS PROXIMIDADE DOS MERCADOS CONSUMIDORES
- PREVISÃO DE OPERAÇÃO EM 2025



PONTE INTERNACIONAL

Obra 26% executada





Visão da Ponte Internacional

Porto Murtinho-MS
Carmelo Peralta-PY

- PONTE COM 685 METROS DE COMPRIMENTO E 25 METROS DE ALTURA EM RELAÇÃO AO LEITO DO RIO PARAGUAI;
- ORÇAMENTO: U\$ 85 MILHÕES – FINANCIADA POR ITAIPU – 20% EXECUTADO

Projeto Estratégico

Estado Carbono Neutro



O objetivo do projeto é gerar a base metodológica para uma economia de baixo carbono em Mato Grosso do Sul, desenvolvendo e adaptando tecnologias para a **redução e mitigação das emissões de gases de efeito estufa** em vários setores da economia do estado, contribuindo para atingir os objetivos do **Programa Estadual de Mudanças Climáticas - PROCLIMA**.



Segurança Alimentar

2010-2050

Alimentar um planeta com **9 bilhões de pessoas em 2050** é um **desafio** que só podemos enfrentar trabalhando juntos. Usando o melhor da nossa **ciência**, em parceria com diferentes **setores da sociedade**.

Fonte: FAO





Segurança Alimentar

2010-2050

Crescimento esperado da população mundial e da renda:

- Desenvolver estratégias e parcerias para garantir a segurança alimentar de seus habitantes
 - ✓ necessidade de estimular o crescimento da produção mundial de alimentos,
 - ✓ esforços no desenvolvimento de sistemas produtivos cada vez mais sustentáveis.





Segurança Alimentar e Alimento Seguro

Termo *Food Safety*: alimento saudável,

Termo *Food Security*, ou Segurança Alimentar, disponibilidade de alimentos em quantidade suficiente

O desenvolvimento de novas tecnologias de produção sustentável e menos impactantes ao meio ambiente será o caminho para se garantir a Segurança Alimentar extensiva às gerações futuras.



OBRIGADO



(67) 3318-5002



@semadescms



gabinete@semagro.ms.gov.br



www.semadesc.ms.gov.br



Av. Des. José Nunes da
Cunha S/N -Bloco 12
Parque dos Poderes
Campo Grande | MS



SEMADESC
Secretaria de Estado
de Meio Ambiente,
Desenvolvimento, Ciência,
Tecnologia e Inovação



Fazer
bem feito
para fazer
dar certo.